

nachrichtlich: Beschilderung A8, FR München

Markierungen gelb, Folie Typ II

TSE T3/W2 mit Reflektoren beidseitig

TSE T3/W2 BW mit Reflektoren beidseitig

TSE H1/W4 mit Reflektoren beidseitig

AE / EE

AK / EE

ÜK

Anfangs-/Endelement

Anfangskonstruktion

Endelement

Übergangskonstruktion

AUSFÜHRUNGSPLANUNG

Nr.	Art der Änderung	Datum	Name

Die Autobahn GmbH des Bundes
Niederlassung Südwest
Außenstelle Stuttgart-Vaihingen

BAB A 8 - FDE AS S-Messe - S-Degerloch

Verkehrsführungsplan

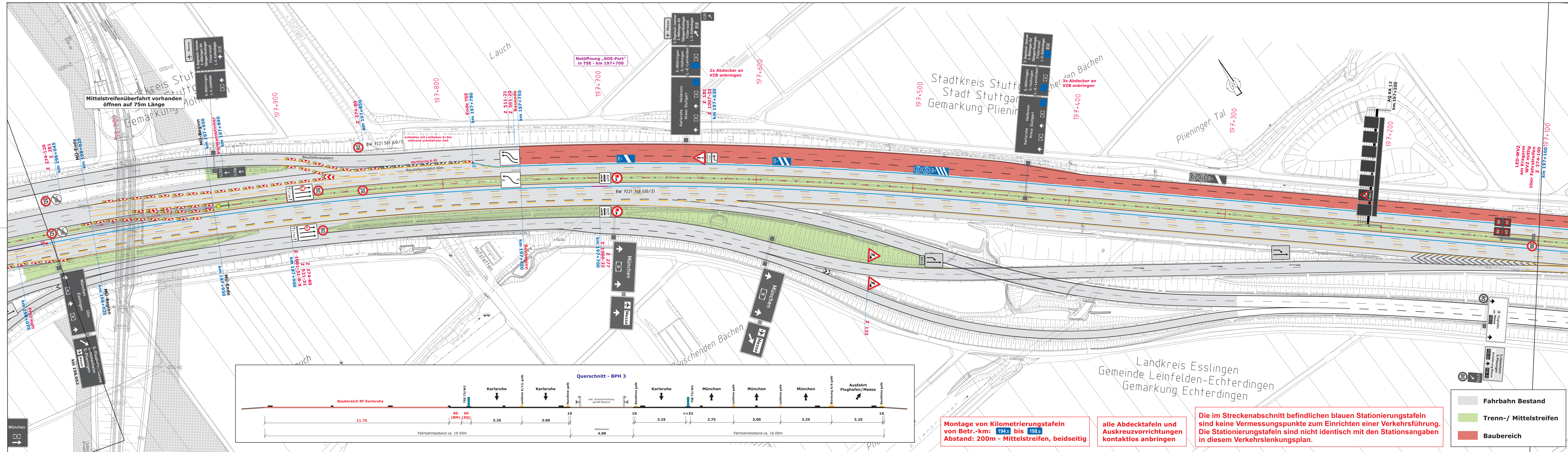
Bauphase 3	Unterlage 003
Baubereich rechts RF Karlsruhe	Bauphase 3 - Verkehrsführungsplan



Verkehrsführung :
Regelplan D II/5a und 5b
Baubereich RF Karlsruhe
Sicherung Baufeld mit TSE T3/W2

bearbeitet	14.03.24	Datum	Name
gezeichnet	14.03.24		
geprüft			

Maßstab 1:1000

Blatt 1(6)



Baustellenbeschilderung, farbig


stationäre Beschilderung, grau

— Markierungen gelb, Folie Typ II
— TSE T3/W2 mit Reflektoren beidseitig
— TSE T3/W2 BW mit Reflektoren beidseitig
— TSE H1/W4 mit Reflektoren beidseitig

● **AE / EE** Anfangs-/Endelement
● **AK / EE** Anfangskonstruktion
● **ÜK** Übergangskonstruktion

AUSFÜHRUNGSPLANUNG

Nr.	Art der Änderung	Datum	Name



Die Autobahn

Die Autobahn GmbH des Bundes
Niederlassung Südwest
Außenstelle Stuttgart-Vaihingen

BAB A 8 - FDE AS S.-Messe - S.-Degerloch

Verkehrsführungsplan

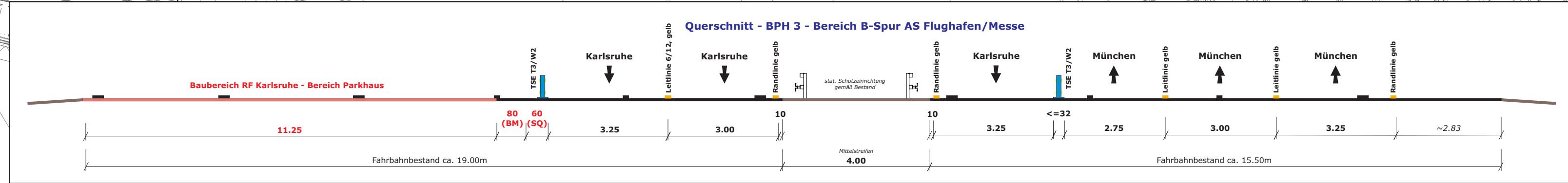
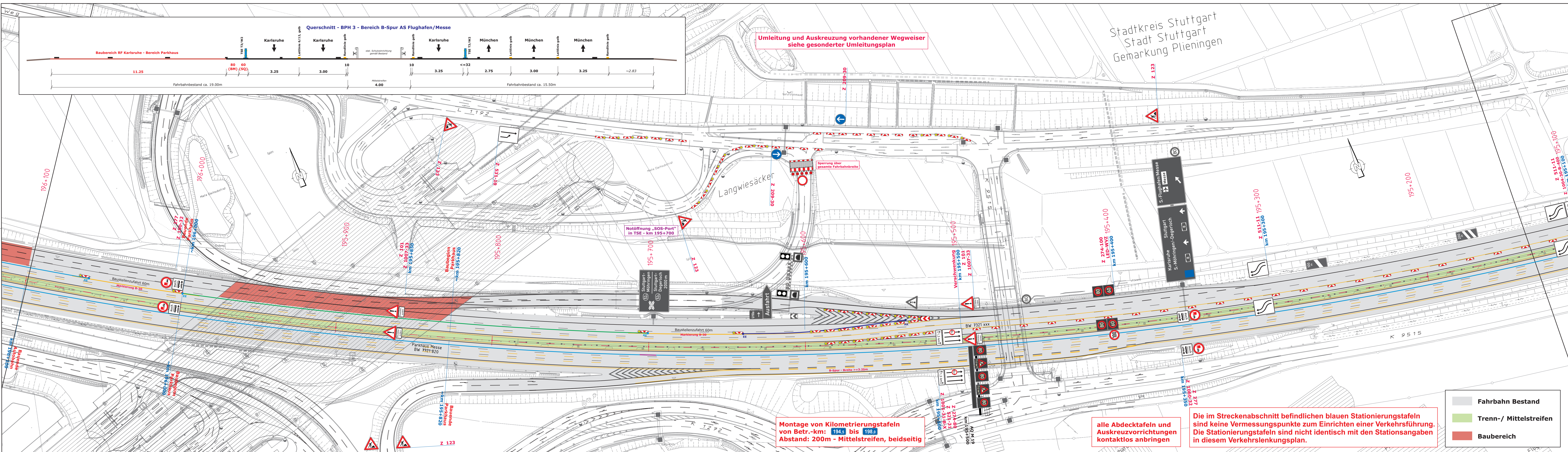
Bauphase 3	Unterlage 003
Baubereich rechts RF Karlsruhe	Bauphase 3 - Verkehrsführungsplan

Verkehrsführung :

Regelplan D II/5a und 5b
Baubereich RF Karlsruhe
Sicherung Baufeld mit
TSE T3/W2

	Datum	Name
bearbeitet	14.03.24	
gezeichnet	14.03.24	
geprüft		

Maßstab 1:1000 Blatt 2/6



Umleitung und Auskreuzung vorhandener Wegweiser
siehe gesonderter Umleitungsplan

Stadtkreis Stuttgart
Stadt Stuttgart
Gemarkung Plieningen

Montage von Kilometrierungstafeln
von Betr.-km: 194.5 bis 198.0
Abstand: 200m - Mittelstreifen, beidseitig

alle Abdecktafeln und
Auskreuzvorrichtungen
kontaktlos anbringen

Die im Streckenabschnitt befindlichen blauen Stationierungstafeln
sind keine Vermessungspunkte zum Einrichten einer Verkehrsführung.
Die Stationierungstafeln sind nicht identisch mit den Stationsangaben
in diesem Verkehrslenkungsplan.

- Fahrbahn Bestand
- Trenn-/ Mittelstreifen
- Baubereich

Markierungen gelb, Folie Typ II

TSE T3/W2 mit Reflektoren beidseitig

TSE T3/W2 BW mit Reflektoren beidseitig

TSE H1/W4 mit Reflektoren beidseitig

AE / EE

AK / EE

ÜK

Anfangs-/Endelement

Anfangskonstruktion
Endelement

Übergangskonstruktion

AUSFÜHRUNGSPLANUNG

Nr.	Art der Änderung	Datum	Name

Die Autobahn GmbH des Bundes
Niederlassung Südwest
Außenstelle Stuttgart-Vaihingen

BAB A 8 - FDE AS S-Messe - S-Degerloch

Verkehrsführungsplan

Bauphase 3		Unterlage 003	
Baubereich rechts RF Karlsruhe		Bauphase 3 - Verkehrsführungsplan	

Verkehrsführung :

Regelplan D II/5a und 5b
Baubereich RF Karlsruhe
Sicherung Baufeld mit
TSE T3/W2

	Datum	Name
bearbeitet	14.03.24	
gezeichnet	14.03.24	
geprüft		

Maßstab 1:1000

Blatt 4(6)

